

MEMORIA 2018



FUNDACION
COMPLEMENTA
SINDROME DE DOWN

MEMORIA 2018

Elaborado por el Área de Comunicaciones de Fundación Complementa.

Diseño y diagramación: MITA Diseño

Reservados todos los derechos. No se permite la reproducción total o parcial de esta obra, ni su incorporación a un sistema informático, ni su transmisión en cualquier forma o por cualquier medio (electrónico, mecánico, fotocopia, grabación u otros) sin autorización previa y por escrito de los titulares del copyright.

San Enrique 14470, Lo Barnechea, Santiago - Chile

+562 22175751 | contacto@complementa.cl

www.complementa.cl

MEMORIA 2018



FUNDACION
COMPLEMENTA
SINDROME DE DOWN

CONTENIDOS



Carta del Presidente	5	Área Social	21
La Fundación	6	Programa Social	22
Historia y trayectoria	7	Programa Social: Atención del Niño	23
Misión - Visión	8	Programa Social: Apoyo a la Familia	24
Organigrama	9	Nuestros pilares de acción	25
Datos de impacto	10	Trabajemos Juntos	26
Programas Educativos	11	Formación Familias Complementa	28
Atención Temprana	12	Perfeccionamiento equipo	30
Escolar	13	profesionales Complementa	
Educación Básica	14	Aportes a la comunidad	33
Educación Superior	15	Extensión	36
Vida Adulta	17	Comité Familias Complementa	38
Programa Laboral : Inserción laboral	18		
Programa Laboral : Programa Formación Continua	19		
Programa Ocupacional	20		

TE ACOMPAÑO TODA LA VIDA

Al mirar hacia atrás y recordar los inicios de Complementa, me parece increíble observar que casi todos los sueños que teníamos en aquellos años, y por los cuales muchos nos creyeron locos, se hayan hecho realidad.

Hace 27 años parecía imposible. Hoy un numeroso grupo de adultos con síndrome de Down muestra con orgullo una trayectoria que les ha permitido no solo asistir a un jardín infantil y luego a un colegio regular, sino, además, contar con un puesto de trabajo a contrata y remunerado.

Contar con un proyecto de vida, tener un grupo de amigos para gozar el tiempo libre y desenvolverse con autonomía dentro de la sociedad, entre muchos otros logros, son conquistas que se han tenido que trabajar paso a paso y con muchísimo esfuerzo de parte de ellos y de sus familias. Como institución, esto nos ha significado estar en constante perfeccionamiento y adaptación de procesos, para enfrentar los permanentes desafíos a los que se enfrentan estas personas.

Uno de estos desafíos es la ley 21.015 de inclusión laboral. Nos abrió posibilidades, nos permitió agregar numerosos proyectos, tuvimos que crecer y nos exigió el ingreso de un gerente general a partir del 1 de julio de 2018, como primer paso hacia una nueva estructura interna.

Se puede decir que 2018 fue el año de la consolidación de los tres pilares que conforman nuestro quehacer: FAMILIA, ACOMPAÑAMIENTO, EXCELENCIA, y que, a su vez, transforman en realidad la propuesta de valor de un Complementa 2.0, TE ACOMPAÑO TODA LA VIDA.

Esta simple frase, que nosotros hemos hecho nuestra interpretando el anhelo de los padres, nos compromete frente a la comunidad, para día a día entregar soluciones a los problemas que surgen en el camino de nuestros alumnos y usuarios. Nuestra tarea es crear todas las instancias de apoyo para que no solo se sientan acogidos, sino también logren la autonomía tan anhelada por sus familias.

Agradezco a las familias que confían en nosotros, a la directiva, a los profesionales y a los administrativos de Complementa por su compromiso, trabajo y adhesión con este magnífico proyecto, cuyo fin primordial es permitir que todas las personas con síndrome de Down puedan, en la medida de sus posibilidades, lograr autonomía e integración en la sociedad.



ARTURO ALESSANDRI COHN

Presidente Fundación Chilena para el Síndrome de Down

LA FUNDACIÓN



Trabajamos por la **excelencia** para lograr el mejor **proyecto de vida** para nuestros niños, jóvenes, adultos y familias.

Historia y trayectoria

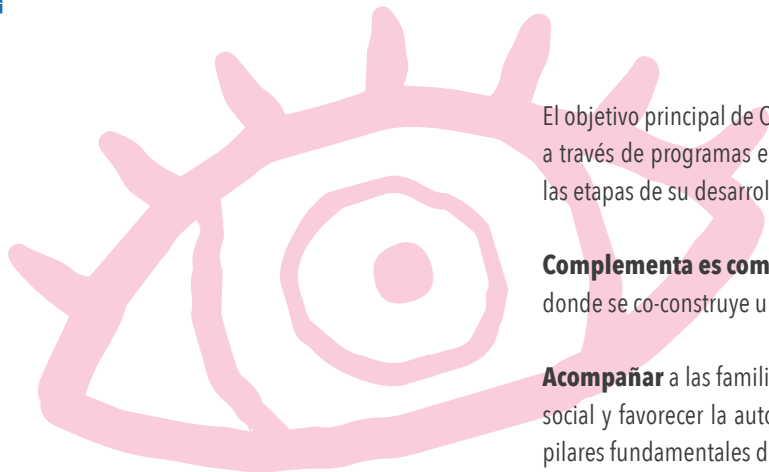
En 1991 y creada por un grupo de padres, La Fundación Chilena para el Síndrome de Down, Complementa, abrió sus puertas convencida de que las personas con síndrome de Down pueden alcanzar una vida autónoma, plena, feliz y de calidad a través de una educación continua y permanente en el tiempo.

La inclusión familiar, social, escolar y laboral junto a programas de apoyo individual se transforman en la clave para potenciar su desarrollo. Así, el ingreso de las personas con síndrome de Down a colegios regulares primero y luego su incorporación al campo laboral, han permitido en estos 28 años que los distintos agentes de la sociedad respeten y valoren la diversidad, paso fundamental para la construcción de una sociedad más abierta e inclusiva donde todos tienen cabida.

Trabajar con personas con discapacidad cognitiva requiere de una permanente adaptación de procesos y métodos, para lograr una buena inserción al medio. Por otra parte, es fundamental conocer los intereses y proyectos de los involucrados y sus familias. Por este motivo, la flexibilidad es una de nuestras principales características para trabajar siempre acorde a las circunstancias y necesidades de cada niño, joven, adulto y su familia.



Misión - Visión



El objetivo principal de Complementa es el desarrollo integral de la persona con síndrome de Down a través de programas educativos y de formación, individuales y personalizados para cada una de las etapas de su desarrollo.

Complementa es comunidad, de personas con síndrome de Down, de **familias** y profesionales, donde se co-construye una vida de calidad con valores y desafíos comunes.

Acompañar a las familias para enfrentar los retos, caminar juntos para abrir espacios de inclusión social y favorecer la autonomía de los alumnos y usuarios con síndrome de Down, es uno de los pilares fundamentales de nuestra institución.

La **excelencia** está presente en nuestro quehacer diario para enfrentar nuevos desafíos que demandan la autonomía, inclusión social, escolar y laboral y una vida de calidad de la persona con síndrome de Down.

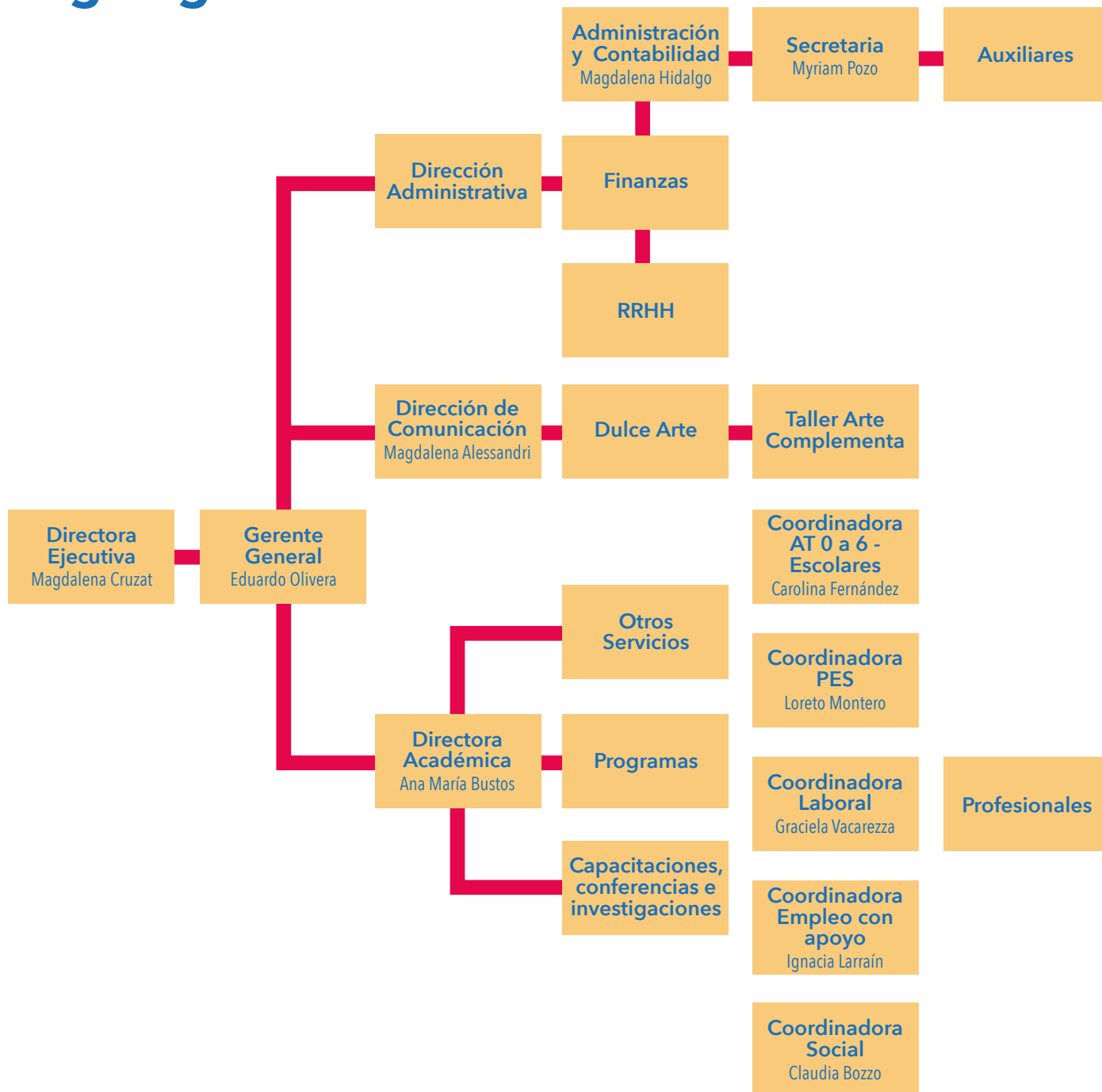
CONSEJO

Presidente	Arturo Alessandri Cohn
Secretario	Juan Lyon Lyon
Tesorero	Juan José Mac-Auliffe Granello
Directora Ejecutiva	Magdalena Cruzat Infante
Consejeros	Marcelo Ariztía Benoit
	Eduardo Fernández León
	Pablo Iacobelli Del Río
	Isabel Sierralta Moro
	Paula Silva Barroilhet
	Piero Solari Donaggio

COMITÉ EJECUTIVO

Magdalena Cruzat Infante
Pablo Iacobelli Del Río
Isabel Sierralta Moro
Paula Silva Barroilhet
Piero Solari Donaggio

Organigrama



COMPLEMENTA EN 2018



142 Familias
Complementa



48
Alumnos en
inclusión escolar



19 Adultos en
inclusión laboral

35

Establecimientos con
inclusión escolar
(jardín infantil a IV medio)



PROGRAMAS EDUCATIVOS



Nos ajustamos a las **necesidades** de cada niño, joven, adulto y familia, dando **apoyos** específicos y siendo **flexibles**.

Programa Atención Temprana

ETAPA DE 0 A 3 AÑOS

El trabajo se inicia a partir del mes de vida con el pase del pediatra.

Objetivo general

Desarrollar al máximo las capacidades básicas para el aprendizaje, abarcando todas las áreas del desarrollo del niño: socio emocional, motriz, cognitiva y de comunicación para lograr un desarrollo integral y armónico.

Objetivos específicos:

- Cooperar en la creación de un vínculo afectivo entre el niño y su familia.
- Acoger, orientar y entregar herramientas a las familias para diseñar, junto a Complementa, un proyecto de vida para el niño.

Cobertura anual: 10 guaguas y sus familias.

ETAPA DE 3 A 6 AÑOS

Objetivo general

Orientar y apoyar el ingreso del niño al jardín infantil.

Objetivos específicos:

- Favorecer la autonomía, comunicación, juego, regulación de la conducta e inicio del proceso lector, entre otros.
- Estimular el desarrollo de las habilidades adaptativas como herramientas básicas de integración familiar y social.
- Apoyar la inclusión en jardín infantil, a través de reuniones y observación directa donde se entregan sugerencias y herramientas para favorecer la inclusión del niño.

Cobertura anual: 9 niños en jardín infantil. Se realizaron 36 sesiones de apoyo de inclusión a los jardines.



Programa Escolar

El ingreso a prekindergarten en un colegio regular marca el inicio de la etapa escolar y los años de permanencia en ella dependen del camino que marque el propio niño. Complementa da apoyo individual y específico a cada uno de sus alumnos según sus requerimientos y al colegio involucrado cuando lo necesite.

Objetivo general:

Ofrecer apoyos individuales en todas las áreas para propiciar el desarrollo integral del niño/joven; además de apoyar todo el proceso de inclusión en un colegio regular.

Objetivos específicos:

- Desarrollar el área cognitiva y socioemocional de los alumnos.
- Acompañar al niño/joven y su familia a lo largo del proceso de inclusión.
- Establecer una alianza entre familia - Complementa - colegio, para reforzar y promover los aprendizajes, la autonomía, las relaciones interpersonales, el bienestar emocional y la regulación de la conducta del alumno.
- Coordinar los apoyos escolares para beneficiar la inclusión del niño/joven.

Cobertura anual: 37 alumnos en 26 colegios. Se realizaron 333 sesiones de apoyo de inclusión escolar en los colegios.



Programa Educación Básica (PEB)

Diseñado para aquellos niños que se han retirado del colegio tempranamente y requieren de una escolaridad básica.

Objetivo general:

Continuar su formación integral en todas las áreas: cognitiva, motora, espiritual y socioemocional.

Objetivos específicos:

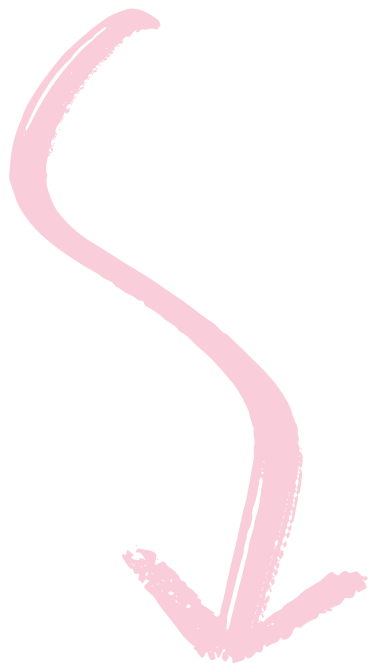
- Entregar herramientas para el desarrollo de habilidades sociales, regulación emocional y conductual, autonomía y relaciones con los otros.
- Favorecer relaciones entre pares y grupo de amigos con salidas a terreno.
- Proporcionar una respuesta individual y personalizada para el alumno, considerando su momento evolutivo y necesidades de apoyo.

Cobertura anual: 7 alumnos entre 13 y 16 años.



Programa Educación Superior (PES)

Dirigido a aquellos alumnos que han terminado su educación escolar o que distribuyen la semana entre el colegio y Fundación Complementa. Existen 2 grupos en este Programa.



Objetivo general:

Combinar contenidos académicos, áreas de desarrollo personal y dar inicio a la preparación de habilidades laborales.

Objetivos específicos:

- Favorecer en los jóvenes el desarrollo de valores, vínculos, habilidades y destrezas que les permitan una plena adaptación al medio.
- Priorizar la adquisición de actitudes e intereses.
- Propiciar el sentido de pertenencia, grupo de pares, recreación y ocio.
- Formación práctica, pre laboral y salidas a terreno.
- Tutorías y acompañamiento de la planificación personal.

Cobertura anual: 23 jóvenes entre 16 y 22 años.



Programa Educación Superior (PES)

ACTIVIDAD DESTACADA



Convenio con Oh!Seeds

Complementa firmó un convenio con la empresa Oh!Seeds, para que un grupo de jóvenes de este programa trabajara produciendo, pintando y empackando bombas de semillas para luego ser vendidas por dicha empresa como una alternativa de regalo corporativo sustentable. El resultado fueron 6.800 bombas de semilla que fueron compradas por Sodimac como regalo corporativo de Navidad para sus trabajadores.



VIDA ADULTA



Apoyamos en todas las etapas de la vida para favorecer su **autonomía e inclusión social.**

Programa Laboral: Inserción Laboral

Este programa está dirigido a personas adultas con síndrome de Down que cuentan con las habilidades necesarias para acceder y permanecer en el mundo laboral en una empresa o institución regular. El modelo metodológico para la inserción laboral utilizado por Complementa es el Empleo con Apoyo (EcA) a través de un preparador laboral.



Objetivo general:

Incorporar a la persona con síndrome de Down al mundo laboral a través de la metodología EcA, ofreciendo así el apoyo y seguimiento necesario para que este proceso sea exitoso y sostenible en el tiempo.

Acciones del preparador laboral de Complementa:

1. Búsqueda de trabajo personalizado.
2. Atención individualizada durante todo el proceso, partiendo de un plan personal de trabajo.
3. Acompañamiento y entrenamiento al joven con síndrome de Down en el mismo puesto de trabajo, así como en otras situaciones naturales consideradas en el plan personal de trabajo.
4. Asesoramiento en adaptaciones del lugar de trabajo.
5. Búsqueda de apoyos naturales del entorno laboral para el mantenimiento de los objetivos de inserción.
6. El tiempo de acompañamiento dependerá del proceso de adaptación de cada joven; varía de 1 a 2 meses.
7. Seguimiento y valoración a distancia del proceso de inclusión laboral.

Cobertura anual: 19 adultos trabajando en distintas empresas.



Programa Laboral: Formación Continua

Este programa está orientado para aquellos jóvenes y adultos que combinan su trabajo en una empresa o institución regular con talleres modulares de formación continua en Fundación Complementa.



Objetivo general:

Contribuir al desarrollo integral y profesional del adulto con síndrome de Down y su incorporación a la actividad productiva, de acuerdo a sus motivaciones y capacidades individuales, mejorando con ello considerablemente su calidad de vida y autonomía.

Los talleres modulares están estructurados de tal manera que colaboran en mantener y desarrollar habilidades básicas que requiere un adulto para funcionar adecuadamente en su vida diaria y particularmente en su trabajo formal.

La temática principal de estos talleres es la siguiente:

- Desarrollo y mantención de habilidades cognitivas y socioemocionales.
- Participación en la sociedad.
- Grupo de pares, recreación y tiempo libre.



Cobertura anual: 19 adultos

Programa Ocupacional

Ofrece una respuesta para jóvenes y adultos con mayores necesidades de apoyo a través de talleres productivos y de desarrollo socio personal y social.

Objetivo general:

Promover el desarrollo de la autonomía, el bienestar emocional e interacción con el entorno.

Objetivos específicos:

- Desarrollar la autonomía el autocuidado y la flexibilidad a través de apoyos individualizados y modelaje de las actividades.
- Realizar talleres de trabajos prácticos.

Cobertura anual: 4 adultos



ÁREA SOCIAL



Acompañamos y apoyamos a **familias de menores recursos** de distintas comunas de la Región Metropolitana.

Programa Social

Se realiza desde el inicio de Complementa con un doble objetivo: por un lado, desarrollar al máximo las potencialidades de la persona con síndrome de Down, abarcando todas las áreas de su desarrollo y, por otro, entregar a la familia el apoyo, la contención y las herramientas necesarias para potenciar a su hijo.

Se acogen a familias con hijos con síndrome de Down de la Región Metropolitana que debido a dificultades económicas, no logran acceder a una atención especializada de calidad, con el fin de guiarlos en el proceso de aceptación de sus hijos, favoreciendo la integración en el medio familiar, social y educativo en el cual se desenvuelven.



Programa Social: Atención del niño

Objetivo general:

Favorecer al máximo las potencialidades del niño en su proceso de aprendizaje, a partir del establecimiento de un vínculo seguro con su familia y educadores, abarcando todas las áreas del desarrollo y fomentando su paulatina adaptación a las exigencias del entorno.

Las sesiones son individuales y las imparten profesionales de todas las áreas.

Se contemplan apoyos en:

- Estimulación Temprana
- Fonoaudiología
- Educación
- Educación Física
- Terapia Ocupacional

Además de talleres donde participan padres e hijos, como el Taller de Juego. En los Talleres Cognitivo y de Comunicación se refuerzan habilidades socioemocionales, el proceso lector y competencias lingüísticas, a través de actividades lúdicas y trabajo colaborativo, donde se priorizan las habilidades sociales y la autorregulación, entre otros.



Programa Social: Apoyo a la Familia

Paralelamente, los apoderados reciben atención y contención emocional para enfrentar los desafíos con una mirada positiva.

Se les entregan herramientas para potenciar la autonomía y desarrollo integral en todas las áreas de sus hijos. Se los orienta en aspectos de servicios y beneficios a los cuales pueden acceder de manera gratuita.

Los temas que se abordan en las charlas son seleccionados a partir de las publicaciones de Complementa, según las necesidades e intereses de las familias. Vida saludable, vínculo, salud, talleres de confección de materiales de lectura y escritura, taller de desarrollo socioemocional y cómo favorecer la inclusión social, son parte de nuestra línea de acción de apoyo.

**Cobertura anual: 33 niños y sus familias, desde los 0 a los 10 años.
15 profesionales impartieron 2.126 atenciones aprox.**



NUESTROS PILARES DE ACCIÓN



F familias
Complementa



A
acompañamiento



E
excelencia

TRABAJEMOS JUNTOS



Apoyamos y asesoramos la **inclusión laboral** desde diferentes ámbitos.

Trabajemos Juntos, nace el año 2018, con el objeto de asesorar a empresas y a la comunidad en el cumplimiento y puesta en marcha de la Ley 21.015 sobre inclusión laboral.

Durante el año, se realizó una asesoría a la Protectora de la Infancia para colaborar con el diseño del plan de inclusión laboral de la institución. En primer lugar, llevamos a cabo una charla de sensibilización frente a los desafíos de la nueva ley de inclusión laboral a los colaboradores de la Protectora de la Infancia, con el objetivo de mostrar, a través de experiencias reales, que la inclusión laboral es un desafío que vale la pena, ya que favorece a la persona con discapacidad y trae muchos efectos positivos en la empresa. Luego, realizamos dos talleres prácticos, para ayudarlos a definir los posibles perfiles de cargo de los nuevos puestos de trabajo para personas con discapacidad intelectual.

Desde diciembre de 2018, Complementa también cuenta con los requisitos necesarios para ser sujeto de donación en caso de que las empresas deseen ejecutar el cumplimiento alternativo de la ley, entregando a una institución el monto correspondiente a la contratación.

Las donaciones irán directamente al programa/proyecto de inclusión laboral de la Fundación; éste tiene por objeto, en una primera etapa, duplicar la capacidad actual de formación continua y apoyo laboral de jóvenes con síndrome de Down, permitiendo el ingreso de familias que hoy no pueden costear Complementa.



FORMACIÓN FAMILIAS COMPLEMENTA



Buscamos **empoderar** a las familias y **fortalecer** el núcleo familiar.

Durante el 2018 se realizaron numerosas charlas y reuniones para apoyar a las familias:

- Reuniones de apoderados por programa educativo para conversar sobre los desafíos y énfasis que se abordarán durante el año.
- Taller teórico práctico de lectura para los apoderados del Programa Atención Temprana y Escolar, a cargo del equipo de educadoras. Presentaron el Método Global de Lectura con sus distintas etapas, entregaron estrategias para favorecer el proceso lector de los alumnos y montaron 4 estaciones para mostrar el material que se usa para trabajar en clases.
- Taller de masaje infantil para guaguas del Programa Atención Temprana.
- Taller de Juego Sensorial padre-hijo para niños de 1 año del Programa Atención Temprana.
- Taller de Identidad padre-hijo para las familias del Programa Educación Básica.



PERFECCIONAMIENTO EQUIPO PROFESIONALES COMPLEMENTA



Estamos en **actualización y perfeccionamiento continuo** sobre el síndrome de Down.

Compartir e incorporar la “propuesta de valor” de Complementa, junto a los pilares (familia, acompañamiento y excelencia) en el quehacer diario de cada profesional, nos permiten actuar en coherencia y abordar cada uno de los desafíos para lograr una plena inclusión social y una buena calidad de vida.

Durante el año 2018, el equipo de profesionales participó en los siguientes perfeccionamientos:

- Jornadas de perfeccionamiento interno realizadas en enero y últimos días de febrero con el objetivo de fortalecer los pilares de Complementa, entregar una actualización sobre el síndrome de Down, revisar las últimas investigaciones sobre las funciones ejecutivas y cómo entregar los apoyos correspondientes, analizar el trabajo realizado por cada uno de los programas durante el año 2017 y definir los desafíos para el 2018, revisar talleres impartidos, asignaturas, material y estrategias utilizadas. Este perfeccionamiento estuvo a cargo de la Directora Académica, Ana María Bustos y de la psicóloga, Ignacia Larraín.
- Jornadas de trabajo por programas.



Todo en alianza con las familias, atendiendo la individualidad y las necesidades de acompañamiento de cada uno en particular.

- Constanza Mislej, fonoaudióloga, se capacitó como instructora en la metodología Baby Signs, con el objetivo de reforzar los contenidos y estrategias a trabajar en el Programa Atención Temprana.
- Un grupo de educadoras y fonoaudiólogos participó en el "Curso de Lectura Global y Lectura Fácil para personas con barreras de aprendizaje", que realizó la Fundación Down 21 Chile en la Universidad Mayor.
- Profesionales del equipo del Programa Atención Temprana se reunieron con la dentista Susanne Krämer y la fonoaudióloga Lorena Sepúlveda para hablar sobre el uso y los beneficios de la placa palatina en las guaguas con síndrome de Down.

Por otro lado, miembros del equipo participaron en distintos seminarios:

- Tres profesionales asistieron al V Simposio Internacional de Síndrome de Down, en el Centro de Extensión UC, donde tuvieron la oportunidad de conocer a una de las expositoras extranjeras, la psicóloga española Beatriz Garvía. También participaron en el III encuentro de profesionales vinculados con el síndrome de Down.
- Congreso "Discapacidad intelectual: Educación, salud mental e inclusión social y laboral", organizado por la Universidad Andrés Bello. En la ocasión, tuvieron la oportunidad de conocer y conversar con uno de los expositores invitados, el psiquiatra español Ramón Novell A., jefe de la Unidad de Salud Mental del Instituto de Asistencia Sanitaria de España.
- Seminario "Ideas Inspiradoras: en familias de personas con discapacidad intelectual", en la Universidad de los Andes. Además de asistir al seminario, participamos con un stand para dar a conocer nuestra labor como centro educativo, servicios y publicaciones.



APORTES A LA COMUNIDAD



Nuestro compromiso con la sociedad nos impulsa a **compartir nuestro conocimiento** y tener una política de puertas abiertas.

Seminarios, talleres,
charlas, reuniones
y asesorías son
parte de nuestro
quehacer como centro
educativo.



La inclusión escolar, la inclusión laboral, la alianza con las familias, los apoyos específicos en todas las áreas, las metodologías aplicadas en el proceso lector, desarrollo cognitivo, habilidades sociales, autorregulación, autonomía personal entre otros, son algunos de los temas que abordamos y compartimos.

CAPACITACIONES Y ASESORÍAS

- Charla "Estrategias prácticas para potenciar las funciones ejecutivas y la autorregulación del alumno con síndrome de Down" dirigida a los directivos, coordinadores y profesores de los jardines infantiles y colegios donde están integrados nuestros alumnos.
- Durante el primer semestre recibimos la visita de alrededor 100 estudiantes de Ingeniería UC que necesitaban conocer más sobre el síndrome de Down para un proyecto universitario. Visitaron la Fundación en varias oportunidades, donde se reunieron para conversar con los profesionales, jóvenes y algunos apoderados, para finalmente venir, en varias oportunidades, a testear los prototipos que diseñaron para apoyar, en distintos ámbitos, a las personas con síndrome de Down.
- Recibimos la visita de dos profesionales del Programa de Integración Escolar del Colegio general Velásquez de Puchuncaví, que nos solicitaron orientación y asesoría para el trabajo con alumnos con síndrome de Down de primer ciclo básico. Durante 2 días, distintos profesionales, las capacitaron sobre las características de las personas con síndrome de

Down, cómo trabajar sus funciones ejecutivas, desarrollo socio emocional, regulación conductual y estilo de aprendizaje.

- Atención de numerosas visitas universitarias: recepción de jóvenes universitarios para entrega de información que aporte a sus proyectos, tesis y trabajos.

Por otro lado, Complementa participó en dos encuentros internacionales:

- Carolina Fernández, coordinadora de los Programas Atención Temprana y Escolar, participó como expositora en el Seminario "Derechos, oportunidades y realidades de las personas con discapacidad intelectual", organizado por la Fundación Nuestro Camino en Montevideo, Uruguay. En dicha oportunidad, realizó dos ponencias: "El desarrollo del lenguaje desde edades tempranas" y "El desarrollo socio emocional en las personas con síndrome de Down". Además, visitó la Fundación Nuestro Camino para intercambiar experiencias y buenas prácticas, en cuanto al trabajo con personas con síndrome de Down a lo largo de todo el ciclo vital y participó en el programa radial "Viva la tarde", de Radio Sarandí, junto al psicólogo español Emilio Ruiz y la uruguaya Stella Maris De Armas.
- Ignacia Larraín, psicóloga de Complementa, viajó a México para representar a la Fundación en el VII Congreso Síndrome de Down de Monterrey. Participó como relatora en 4 charlas sobre autonomía, control de esfínteres, ingreso al colegio, herramientas para la inclusión escolar y desarrollo de la competencia personal. Además, impartió un taller práctico sobre pautas educativas para el desarrollo de la persona con síndrome



de Down, basado en nuestra Colección de Cuadernillos. Esta invitación a participar como expositores, efectuada por Teresa Aguila Socho coordinadora del congreso, surge a raíz de querer profundizar en el contenido de nuestras publicaciones: Manual de Buenas Prácticas y Colección de Cuadernillos.

COLECCIÓN DE CUADERNILLO

Lanzamiento del Cuadernillo “Adolescencia y Vida Adulta 5b”, perteneciente a nuestra Colección de Cuadernillos con Pautas Educativas para el desarrollo de la persona con síndrome de Down, a través de nuestras redes sociales. Descarga gratuita vía nuestro sitio web www.complementa.cl

MESA INTERSECTORIAL DE TRABAJO POR LA DISCAPACIDAD INTELECTUAL (MIDI)

La Universidad de los Andes invitó a Complementa a formar parte de una mesa de trabajo permanente en temas de discapacidad intelectual. Con motivo del Día Mundial del Síndrome de Down, el 21 de marzo, la Fundación firma un acuerdo para formar parte de dicha mesa de trabajo, junto a otras instituciones relacionadas a la discapacidad intelectual.

Durante el año, representantes de Complementa participaron en numerosas reuniones de la mesa de trabajo en la Universidad de los Andes, con el objetivo final de elaborar un documento para el Ministerio de Desarrollo Social.

Finalmente, el 6 de diciembre, en el Salón Matta del Palacio La Moneda, representantes de la MIDI, entre ellos 2 representantes de Complementa, hicieron entrega simbólica al ministro de Desarrollo Social, Alfredo Moreno, y a la directora nacional del Servicio Nacional de la Discapacidad, María Ximena Rivas, un documento con las principales conclusiones que consiguieron luego de casi nueve meses de trabajo.

El documento, que cuenta con el trabajo de 37 organizaciones de la sociedad civil y presentado por sus 8 voceros -todos personas con discapacidad intelectual-, propone un catastro de personas con discapacidad intelectual, la creación de protocolos de identificación y fijación de estándares mínimos nacionales a profesionales de la educación, salud y laboral, participación en mesas de trabajo y espacios de legislación y apoyo a la formación familiar.

EXPOINCLUSIÓN

Complementa participó como patrocinador en este encuentro en Espacio Riesco, que reunió al mundo privado, público y a las organizaciones de la sociedad civil en torno al tema de la inclusión, con el objetivo de conocer los avances y desafíos que tenemos como país para lograr la plena inclusión social de las personas con discapacidad.

EXTENSIÓN



Realizamos actividades **internas**,
familiares y de participación
en la **sociedad**.



CELEBRACIÓN DÍA MUNDIAL DEL SÍNDROME DE DOWN

Con discursos, música, baile, un rico almuerzo y mucha alegría, celebramos el 21 de marzo en Complementa, junto a los alumnos y jóvenes de los Programas PEB, PES, Laboral y Ocupacional. Por ser un día tan especial, elevamos al cielo los sueños y deseos de nuestros jóvenes, adultos y algunos padres en representación de sus hijos.

NOCHE DE PELÍCULA

Evento social anual que realiza la Fundación para recaudar fondos para ayudar a financiar el Programa Social de Complementa. Se exhibieron cuatro películas de diferente género dramático, en el CineHoyts de Los Trapenses, donde asistieron alrededor de 1.000 personas.

ENCUENTRO FAMILIAR

En diciembre se realizó el III Encuentro Familiar dirigido a todas las familias de Complementa, con el objetivo de hacer comunidad y de pasar una mañana entretenida en familia en la Fundación. Este año, el encuentro estuvo marcado por la presencia de una batucada que animó al público con su música y bailes.

MERCADO UP

Participamos con un stand en Mercado UP!, una iniciativa de la Fundación DownUP, que se llevó a cabo en el marco del II Festival de las Artes de la Municipalidad de Las Condes. Un grupo de jóvenes laborales, junto a profesionales de Complementa, atendieron el stand donde vendieron nuestros regalos con sentido.

COMITÉ FAMILIAS COMPLEMENTA



Apoyo y acompañamiento de
padres para padres.

El 2018, y a petición de numerosos padres de familia, se creó este comité con el fin de crear y fortalecer los lazos entre los miembros de la comunidad y dar cabida a sus anhelos de participación en diversas actividades.

Durante el año se trabajó en dos áreas: de acompañamiento a las nuevas familias y recreativa, tanto para el grupo familiar como para los adolescentes y jóvenes. Cada grupo estaba a cargo de dos padres de familia que se reunían mensualmente con su equipo y con una monitora de Complementa para planificar las acciones futuras.

Entre las actividades a destacar está el Cheese&Wine dirigido a los padres de Atención Temprana donde se lanzó el programa de Padrinos, una mañana familiar que se llevó a cabo en las instalaciones de Complementa, una junta de mamás a mitad de año y otra de matrimonios a fin de año, ambas celebradas en casas particulares con la cooperación de todos los participantes.

Especial mención requiere el trekking quincenal al Manquehuito dirigido a los jóvenes y a cargo de un grupo de universitarios encabezado por un hermano. El éxito de la actividad, que entusiasmó a muchísimos jóvenes, estuvo en la constancia y en la posibilidad de compartir con grupos diferentes.

Por otro lado, el área de acompañamiento creó un mail de bienvenida para las familias nuevas y un libro digital de las familias de Complementa.







MEMORIA2018



FUNDACION

COMPLEMENTA

SINDROME DE DOWN

San Enrique 14470, Lo Barnechea, Santiago - Chile

+562 22175751 | contacto@complementa.cl

www.complementa.cl